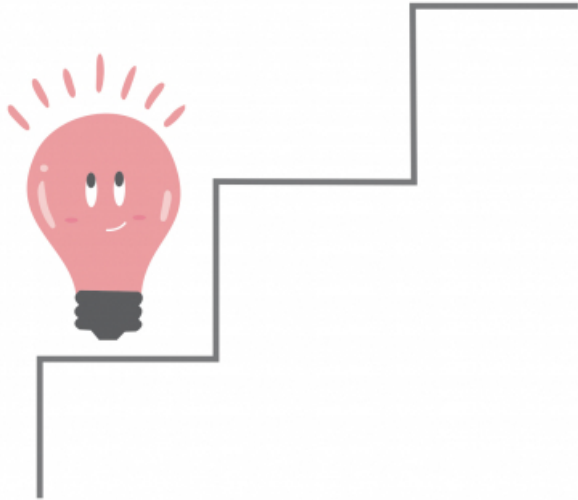




Budget Participatif - Projet C : rampe d'escalier



Présentation du projet

L'escalier extérieur d'accès à la Salle Claire Girard de l'Hôtel de Ville est dangereux surtout par temps de pluie, neige, gel, notamment pour les séniors. L'installation d'une rampe permettrait de sécuriser la montée et la descente.

Objectifs de ce projet

- Création d'une rampe d'accès en inox. L'inox est le matériau le plus indiqué en extérieur (type inox 316 marin). Il est très résistant aux agressions extérieures.
- Existante en main courante avec LED ou sans LED.
- Nettoyage et remise en peinture des murs d'accès.
- Remise en état des escaliers.

Budget prévisionnel

- 1 000€

Documents

[Présentation Projet C](#)