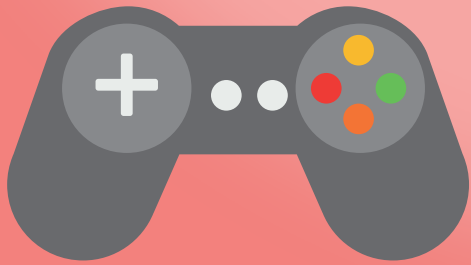


ANTENNE JEUNES



RÉOUVERTURE
DÈS LE MARDI 25 MAI 2021

DE 15H À 18H30 DU LUNDI AU VENDREDI SAUF MERCREDI DE 14H À 18H

BILLARD - PING PONG - BABYFOOT - LUDOTHÈQUE
CONSOLE DE JEUX - ESPACE DÉTENTE
ESPACE « ACCOMPAGNEMENT À LA SCOLARITÉ »



LE PORT DU MASQUE
EST OBLIGATOIRE

