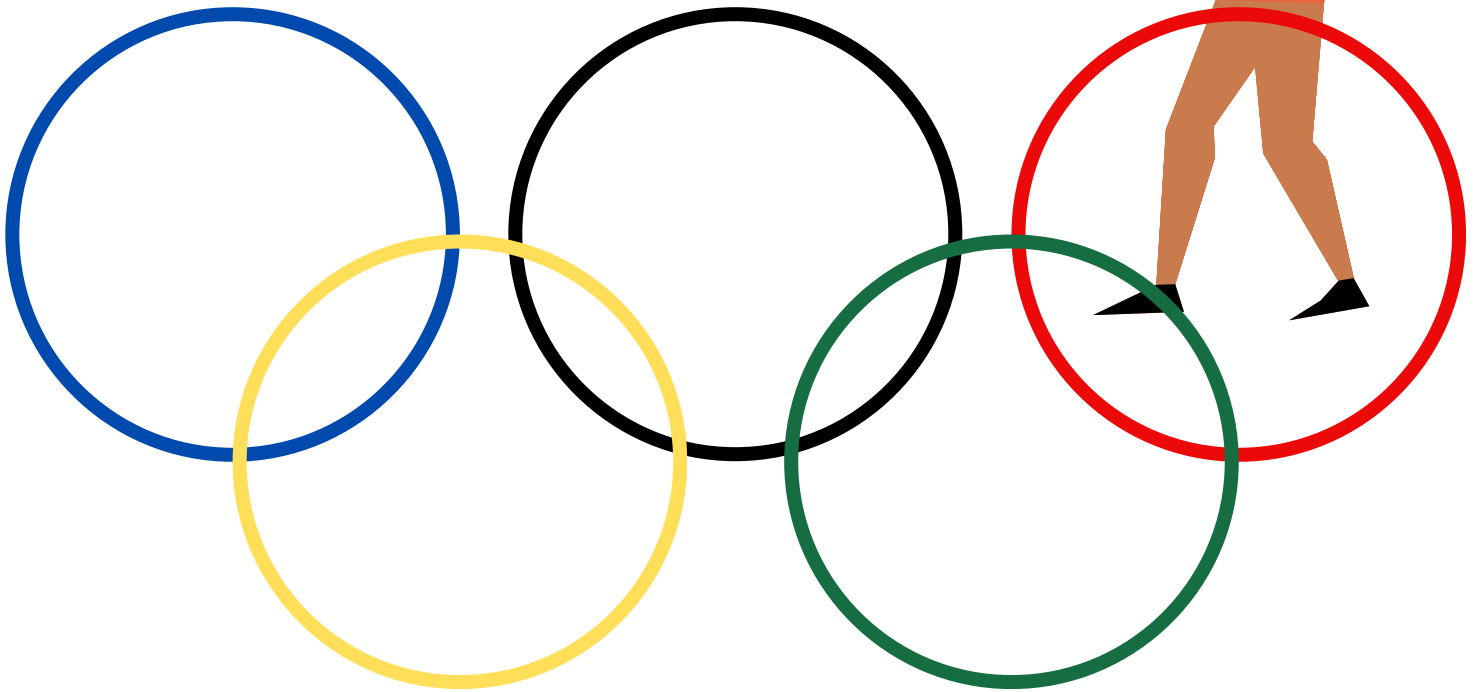
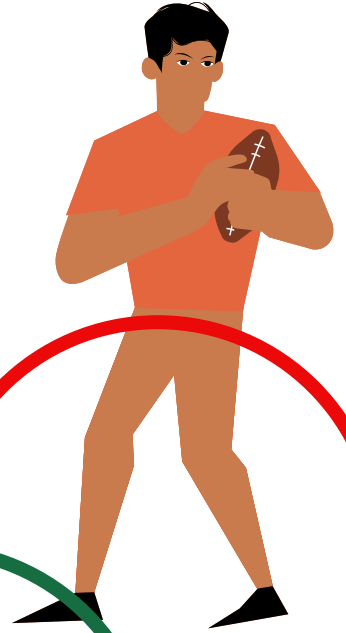


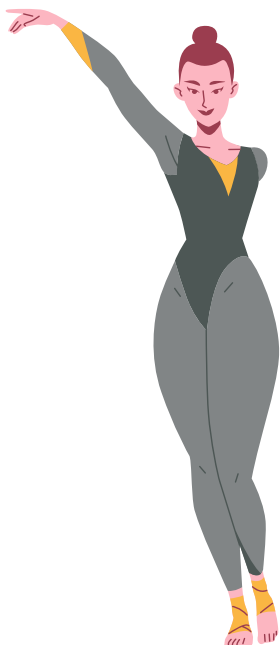


CE LIVRET DE JEUX APPARTIENT À :



Olympiades 2024





SOMMAIRE

Mots cachés	3
Mots croisés	4
Labyrinthe	5
Dessine ton sportif	6
Point à relier	7
Un peu de culture	8
Les symboles olympiques	9
Coloriage	10



Mots cachés

Q	S	T	R	P	A	R	T	I	C	I	P	E	R
L	C	E	T	L	E	P	R	E	U	V	E	S	Y
O	D	P	S	K	Q	D	S	K	O	P	W	E	A
Q	M	É	D	A	I	L	L	E	V	A	B	H	X
G	E	Q	U	I	P	E	E	O	L	F	N	N	B
B	L	S	S	P	O	R	T	H	H	Y	W	A	J
C	O	U	R	D	I	M	A	N	C	H	E	H	T
I	F	C	O	M	P	É	T	I	T	I	O	N	U
O	I	H	Y	Z	R	J	C	O	U	P	E	M	C
O	L	Y	M	P	I	A	D	E	S	K	R	D	I
C	P	A	R	T	A	G	E	S	E	J	E	U	X
I	V	W	A	M	I	T	I	É	B	U	F	M	F
D	E	Y	F	L	A	M	M	E	B	Y	N	P	Z
X	W	K	M	H	T	C	F	N	K	B	V	U	Z

educol.net



Amitié
Coupe
Epreuves
Flamme
Médaille
Partage
Sport

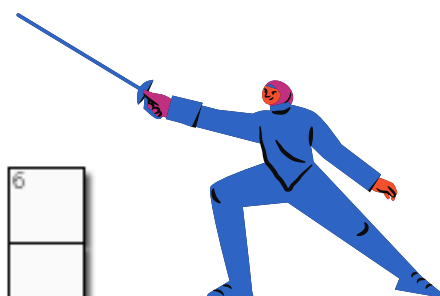
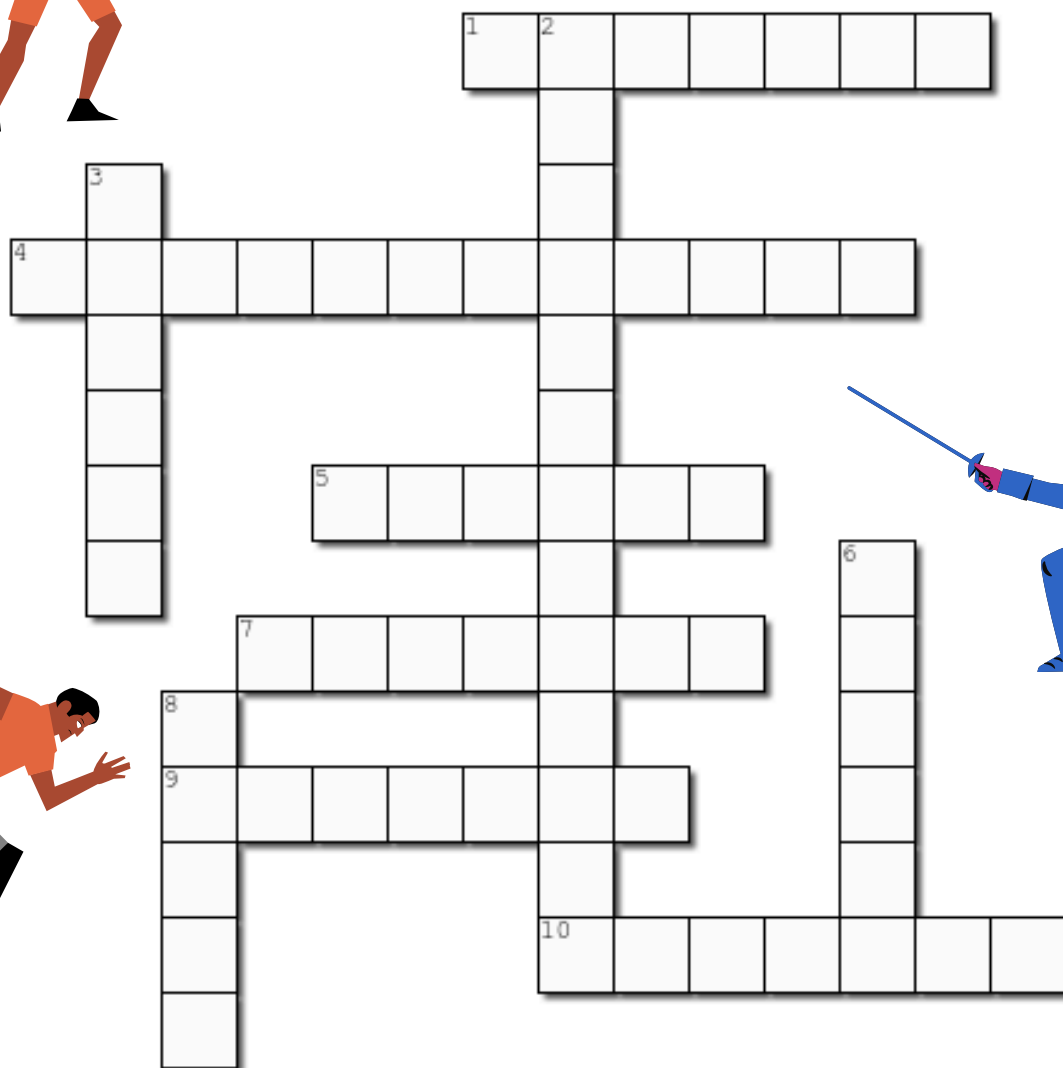
Compétition
Courdimanche
Equipe
Jeux
Olympiades
Participer



Nom: _____

Olympiades

Les mots croisés ci-dessous



Créé à l'aide du créateur de mots croisés sur TheTeachersCorner.n

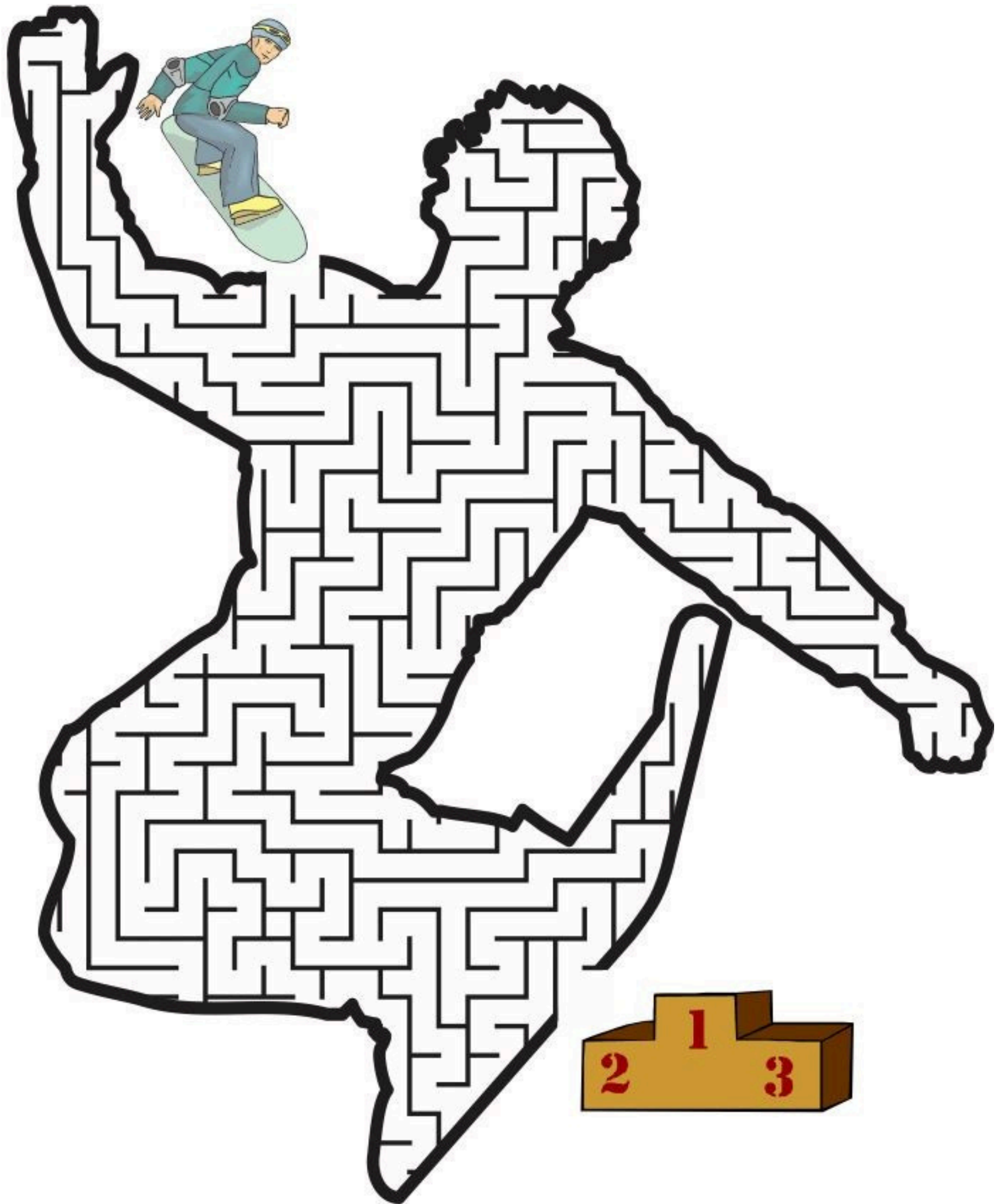
Horizontal

1. Il participe aux olympiades. Il pratique un sport.
4. La ville où se trouve ton école
5. On l'allume. Elle est l'un des symboles olympique.
7. C'est un sport de combat où il faut toucher l'adversaire avec la pointe
9. Il y en a 5. Ils représentent les 5 continents
10. Il fait partie de la cérémonie d'ouverture des jeux. Il est prononcé par un athlète au nom de tous les autres

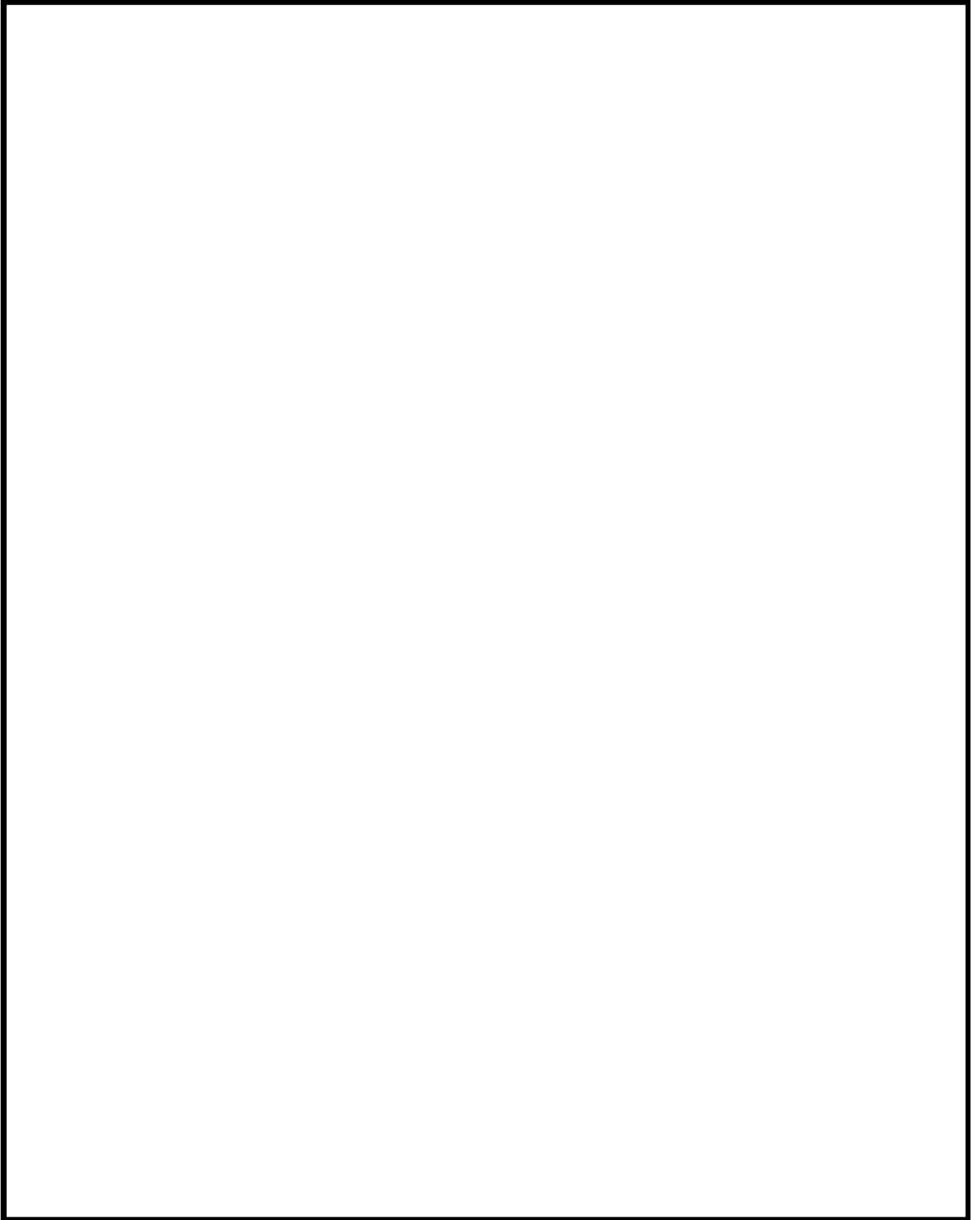
Vertical

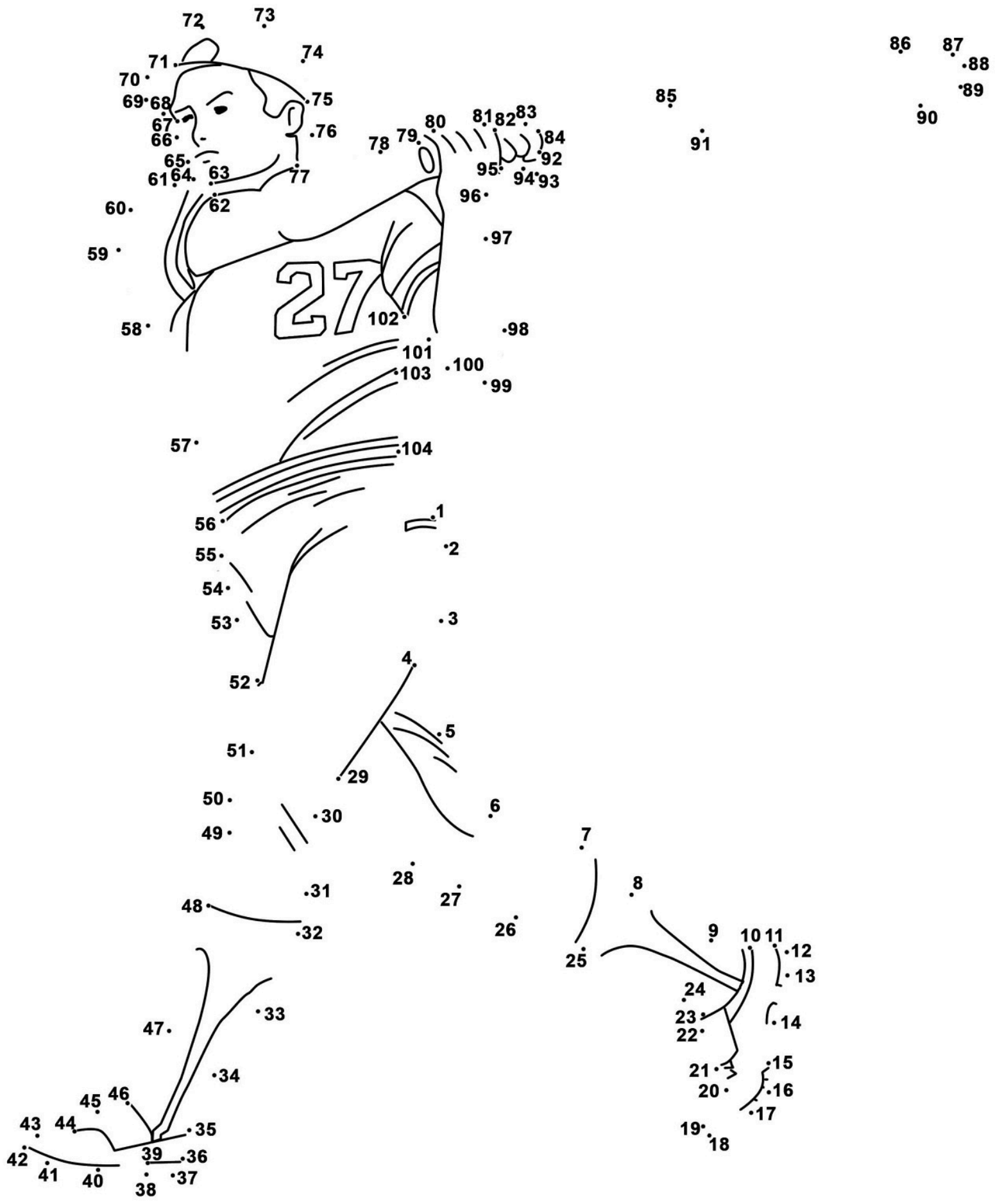
2. Le nom des jeux réservés aux athlètes atteints de handicap
3. Les gagnants montent dessus. De 3 à 1
6. C'est une des valeurs des jeux, elle permet un monde meilleur
8. La ville qui accueillera les jeux en 2024

LABYRINTHE



DESSINE TON SPORTIF PRÉFÉRÉ





Un peu de culture

Les Jeux Olympiques ont été créés par les Grecs dans la ville d'Olympie.

Les jeux étaient organisés **tous les quatre ans** et attiraient de nombreux concurrents venus de **toute la Grèce** et parfois même de l'étranger.

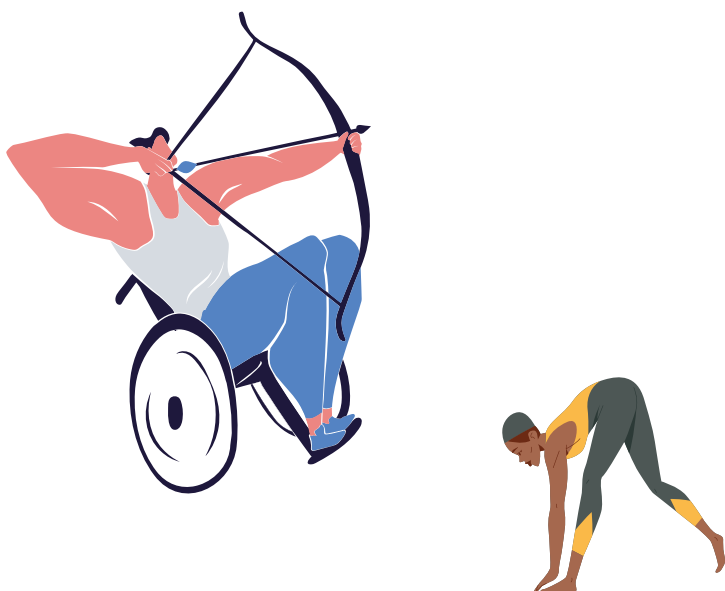
Lors de ces grandes cérémonies les athlètes s'affrontaient dans des épreuves comme la **course à pied, la course de chars, la lutte, et les lancers de disque et de javelot.**

Ces jeux permettaient aux vainqueurs de connaître une très **grande gloire** dans leur cité.



Il existe également des épreuves spécialement conçues pour les **sportifs handicapés**, ce sont les jeux paralympiques.

Ces épreuves sont adaptées aux athlètes selon leur handicap (physique ou mental), et permettent ainsi à ces personnes de **pratiquer leur passion sportive**. On parle d'épreuves handisports.



Ils ont été supprimés et c'est seulement en **1896**, qu'ils ont été rétablis grâce à un français, Pierre de Coubertin.

En hommage aux Jeux Olympiques antiques, les premiers Jeux modernes ont eu lieu à Athènes, la capitale de la Grèce.

LES SYMBOLES OLYMPIQUES



La **devise olympique** est à l'origine le hendiatis « Citius, Altius, Fortius », qui signifie en latin « plus vite, plus haut, plus fort »

Les **cinq anneaux** imbriqués, colorés en bleu, jaune, noir, vert et rouge sur un fond blanc. les anneaux représentent les cinq continents : Europe, Asie, Afrique, Amérique et Océanie
Jeux

Au cours de chaque cérémonie de clôture des Jeux olympiques, le **drapeau** est passé du maire de la ville hôte à celui de la ville qui sera hôte des prochains

La torche olympique est portée par des athlètes, des dirigeants, des célébrités et des gens ordinaires, et parfois dans des conditions inhabituelles, comme être *transmise électroniquement par satellite pour Montréal, submergée sous l'eau sans s'éteindre pour Sydney, ou dans l'espace et au Pôle Nord pour Sotchi.*

Le dernier jour du relais de la flamme, le jour de la cérémonie d'ouverture, la flamme atteint le stade principal et est utilisée pour allumer un chaudron situé dans une partie proéminente du lieu pour signifier le début des Jeu

L'« **hymne olympique** » est joué lorsque le drapeau olympique est hissé

Depuis les Jeux olympiques d'hiver de 1968, chaque édition des Jeux olympiques bénéficie d'une **mascotte olympique**. Il s'agit généralement un animal originaire de la région ou parfois de figures humaines représentant le patrimoine culturel

Le **salut olympique** est une variante du salut romain, avec le bras et la main droits tendus et pointés vers le haut, la paume vers l'extérieur et vers le bas, les doigts se touchant.

OLYMPIADES

