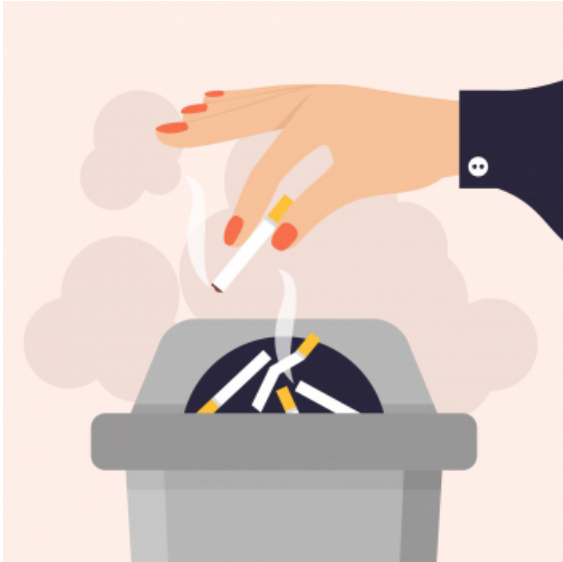


Recyclons les mégots

Retrouvez ci-dessous les réponses aux questions liées à la pollution des mégots posées sur les cendriers présents sur la ville.



Combien de litres d'eau pollue un seul mégot ?

- 50 L
- 500 L (bonne réponse)

Combien de mégots sont jetés au sol chaque jour en France ?

- Plus de 2 000 000 kilos
- Plus de 20 000 000 kilos (bonne réponse)

11 milliards de mégots sont jetés chaque jour à travers le monde. Sur cette quantité quel pourcentage se retrouve dans nos océans ?

- 20%
- 40% (bonne réponse)

Combien de temps faut-il pour qu'un mégot se dégrade complètement ?

- 7 ans
- 12 ans (bonne réponse)

La seule production de cigarettes détruits combien d'hectares de forêt par an ?

- 200 000 hectares (bonne réponse)
- 2 000 000 hectares