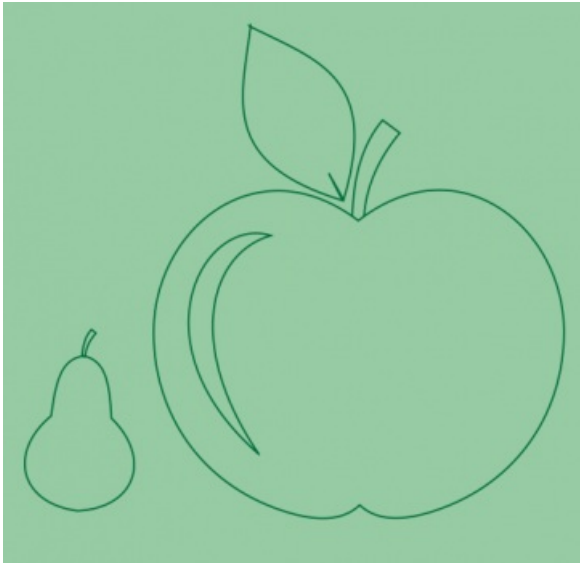




Vergers conservatoires



Au début du XXe siècle, les pentes Sud et Est étaient recouvertes par les vergers. Ils se présentaient sous la forme de longues parcelles plantées essentiellement de poiriers, entourés et palissés contre des murs ou en plein vent au centre du terrain.

Ces cultures ont laissé leur empreinte à Courdimanche, autant dans la forme des plantations que dans les quelques jardins d'arbres fruitiers qui sont encore existants. L'entretien de vergers-conservatoires propose donc de protéger une trace de ces cultures, en reproduisant les techniques culturales (forme de parcelles, murs, palissage) et en plantant des variétés de fruits anciennes issues du terroir.

Infos pratiques

Listes des essences présentes au sein du verger conservatoire

- Cerises "Burlat"
- Cerises "Montmorency"
- Pêches "Belle impériale"
- Pêches "Tétons de Venus"
- Poires "Conférence"
- Poires "Doyenné de Comice"
- Poemes "Belle de Pontoise"
- Pommes "Reinette grise du Canada"