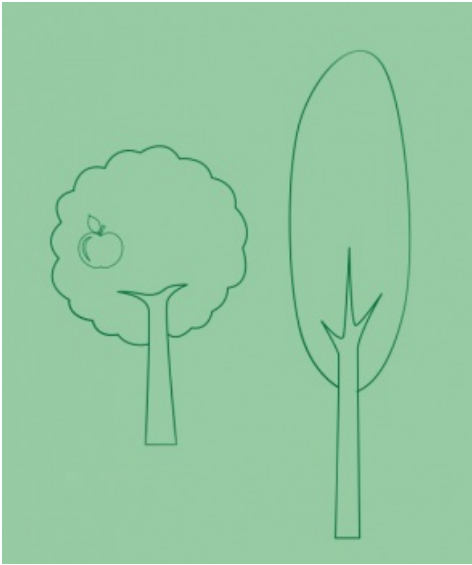


Verger d'exploitation



Les arbres sont tout à fait adaptés aux terres gorgées d'eau de ce secteur et des fruitiers permettent de renouer avec l'histoire des Grands Jardins, secteur autrefois composé de vergers et potagers.

Les arbres plantés sont principalement des pommiers et poiriers typiques de la région et exploités déjà autrefois dans ce secteur.

Infos pratiques

Listes des arbres fruitiers qui composent les Grands Jardins :

- la pomme « Reinette grise du Canada »
- la pomme « Jonagold »
- la pomme « Melrose »
- la pomme « Reinette Clochard »
- la pomme « Cox 's Orange Pippin »
- la poire « Doyenné de Comice »
- la pomme « Conférence »
- la pomme « Williams ».